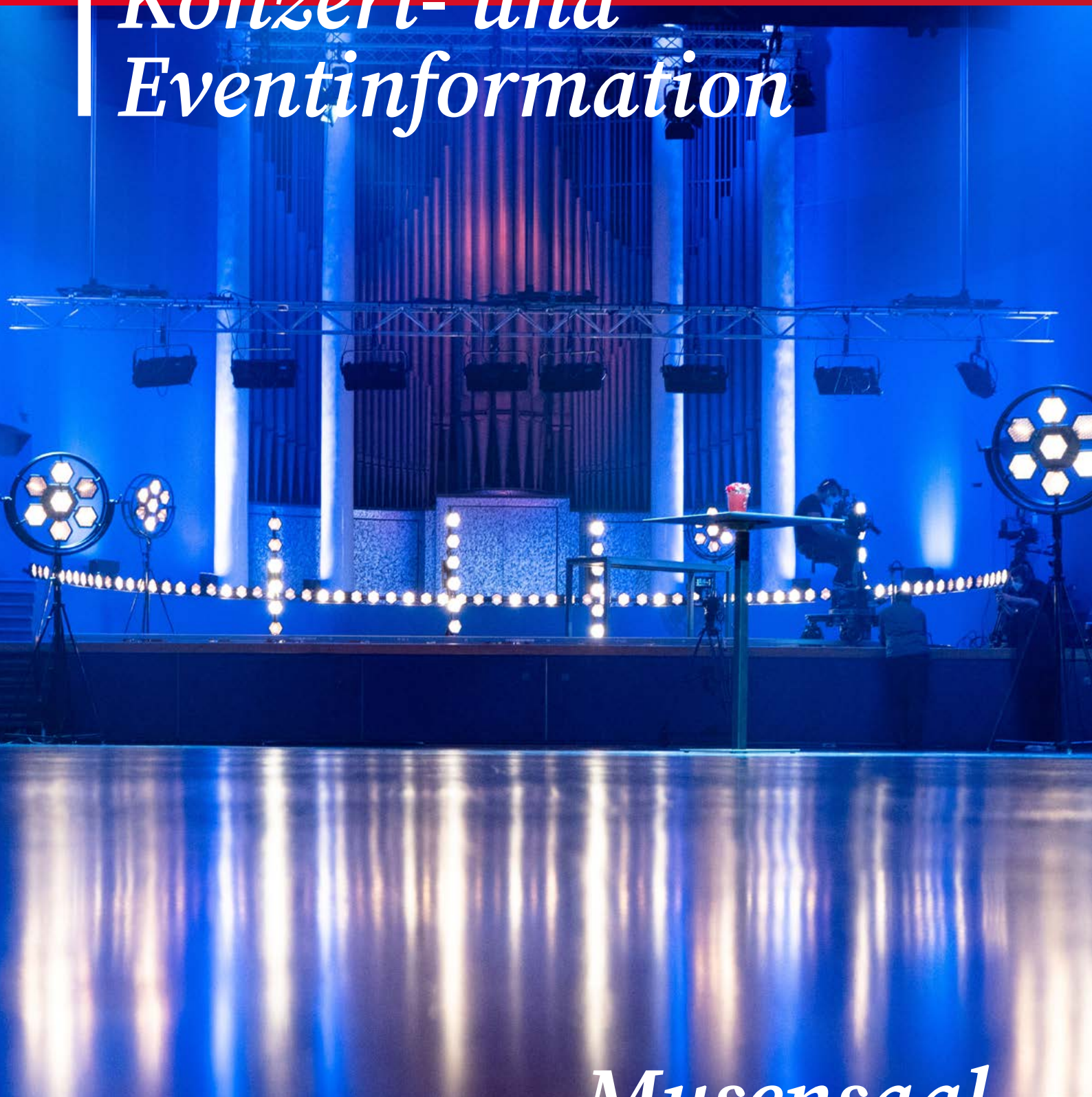


:congresscenterrosengarten

Konzert- und Eventinformation



Musensaal

m:con
VISION INTO CONVENTIONS



Inhaltsverzeichnis

I. Allgemein	
II. Anfahrt/Loading/Parken	
1. Anfahrt	4
2. Loading	8
3. Parken Nightliner/LKW	9
III. Bühne/Bühnentechnik	
4. Bühnenpläne	10
5. Bühnentechnik/-Ausstattung	12
6. Orchestermaterial & Instrumente	14
IV. Backstage/Hinterhaus	
7. Garderobe/ Räumlichkeiten Backstage	16
V. Vorderhaus	
8. Bestuhlungspläne/Saalpläne	17
9. Merch	19
10. Ticketing/Kasse	19
11. Gastronomie	19
VI. Sonstiges	
12. Hausordnung	19
13. Technische Richtlinien	19

I. Allgemein

Ort/Saal

Musensaal
Congress Center Rosengarten – Mannheim,
Rosengartenplatz 2, 68161 Mannheim,
Deutschland

Art des Saals/der Halle

Konzertsaal / Congress Center

Kapazität

unbestuhlt: Bruttofläche: 580m². Bitte berücksichtigen Sie die errechnete Nettofläche aufgrund der notwendigen Einbauten wie Barriers, FOH, barrierefreie Podeste, nach Rücksprache mit Ihrem m:con Ansprechpartner; Empore: 541 Besucher, Festbestuhlung

bestuhlt max. 1.358 Besucher (inkl. Empore Festbestuhlung), Parkett: 826 Besucher; Empore: 541 Besucher

FOH Platz (empfohlen)

Reihe 28 Platz 10-19
Reihe 29 Platz 10-19

m:con Kontakt

Pforte: +49 (0)621 / 4106 0

Technical Planning & Service Corporate & Shows

Sabrina Bederke
(sabrina.bederke@mcon-mannheim.de)

: Shows & Konzerte:

Marius Mack
(marius.mack@mcon-mannheim.de)

: Klassik:

Björn Hemmann
(bjoern.hemmann@mcon-mannheim.de)

Project Management Corporate & Shows

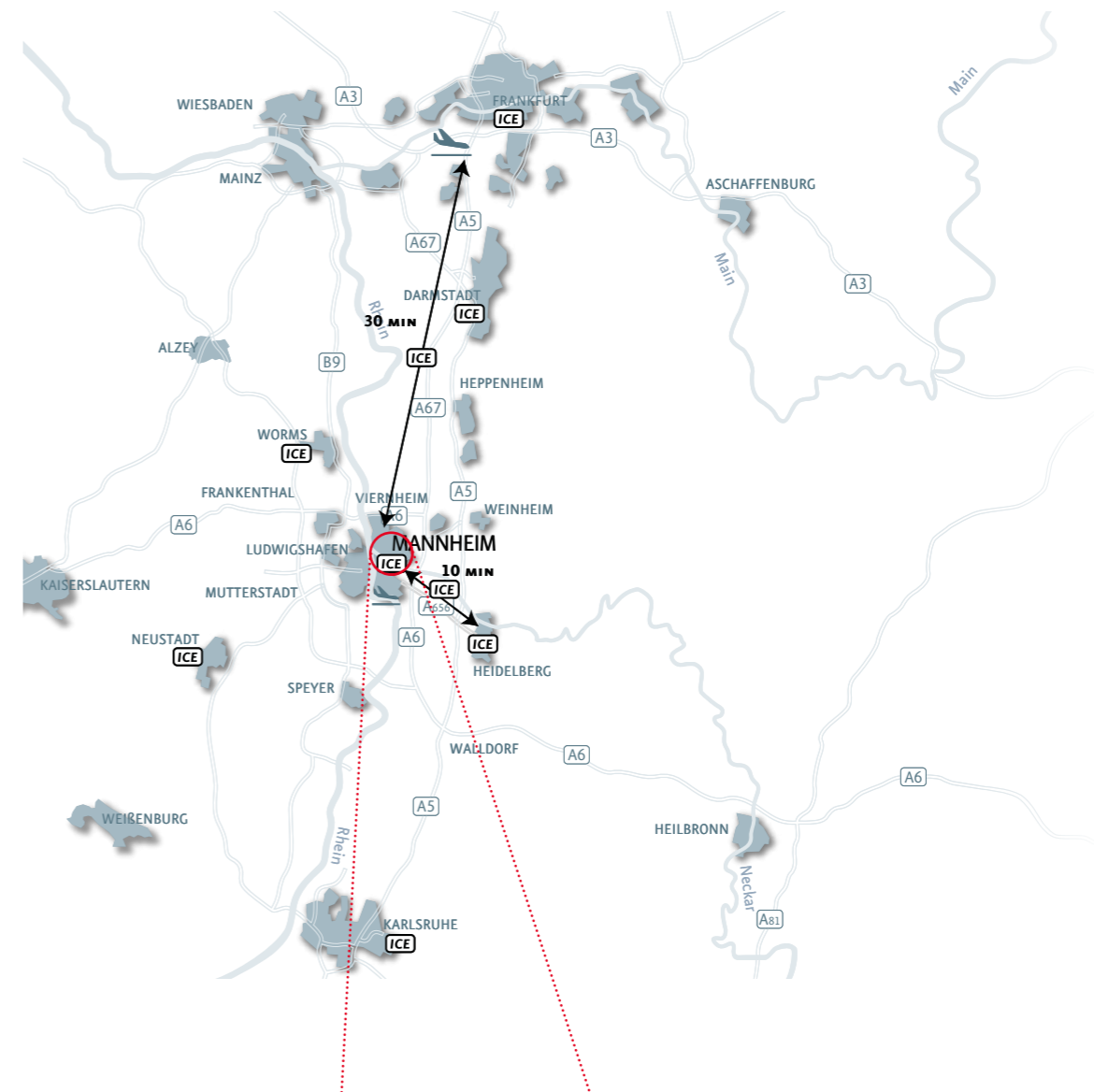
Hannes Krosta
(hannes.krosta@mcon-mannheim.de)

: Shows & Konzerte:

Hannes Krosta
(hannes.krosta@mcon-mannheim.de)
Ilka Stellmach
(ilka.stellmach@mcon-mannheim.de)

: Klassik:

Philipp Staubach
(philipp.staubach@mcon-mannheim.de)



II. Anfahrt/Loading/Parken

1. Anfahrt

Ihr Weg zu uns: m:con und das Congress Center Rosengarten Mannheim

Zwischen Rhein und Neckar blüht eine der lebenswertesten Regionen Deutschlands, die Metropolregion Rhein-Neckar. Direkt vor den Toren Mannheims liegt die Pfalz, eine der beliebtesten Weinregionen Deutschlands, und nur 15 Minuten entfernt finden Sie den internationalen Publikumsmagneten der Region, das Heidelberger Schloss.

Beste Anbindung an die wichtigsten Verkehrswege und die Nähe zum Flughafen Frankfurt bieten ideale logistische Bedingungen, als Destination für Kongresse, Tagungen und Events jeder Art.

Mannheims Direktverbindungen mit der Bahn und dem Flugzeug finden Sie hier.
Congress Center Rosengarten Mannheim
Rosengartenplatz 2
68161 Mannheim

Anreise per Auto

Von der Autobahn A5, aus Richtung Frankfurt oder Karlsruhe kommend, erreichen Sie den Rosengarten Mannheim wie folgt: Am Autobahnkreuz Heidelberg nehmen Sie die Ausfahrt Richtung Mannheim und folgen dem Verlauf der Autobahn 656. In Mannheim angekommen, fahren Sie am Planetarium





gerade aus vorbei. Am Ende der Augustaanlage erreichen Sie den Friedrichsplatz mit dem Wahrzeichen Mannheims, dem Wasserturm. Dort befindet sich auch das m:con Congress Center Rosengarten. Parkmöglichkeiten gibt es direkt in unmittelbarer Nähe des Rosengartens im Parkhaus CC Rosengarten und der Tiefgarage Kunsthalle.

Center Rosengarten. Parkmöglichkeiten gibt es direkt in unmittelbarer Nähe des Rosengartens im Parkhaus CC Rosengarten und der Tiefgarage Kunsthalle.

Deutsche Bahn

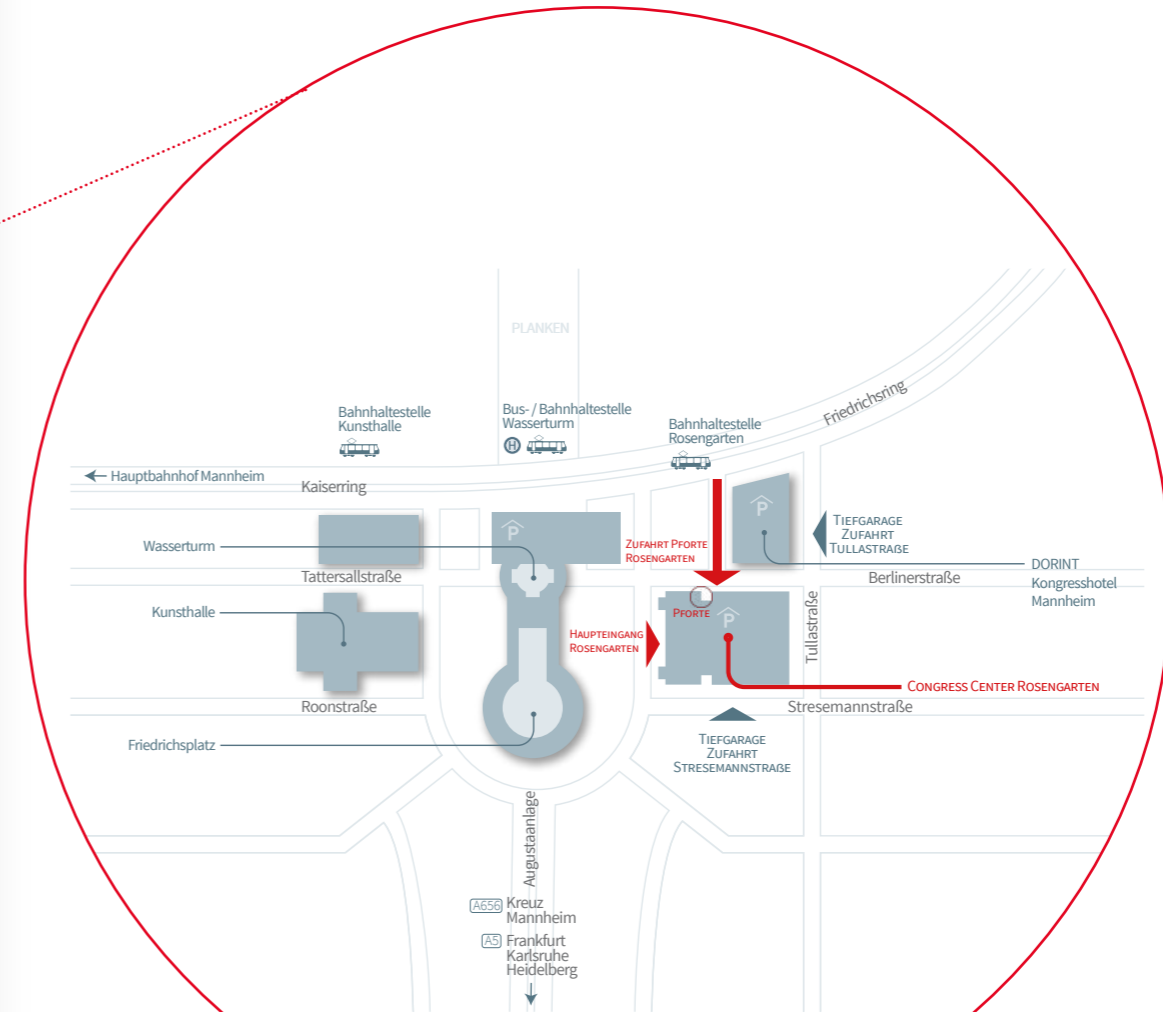
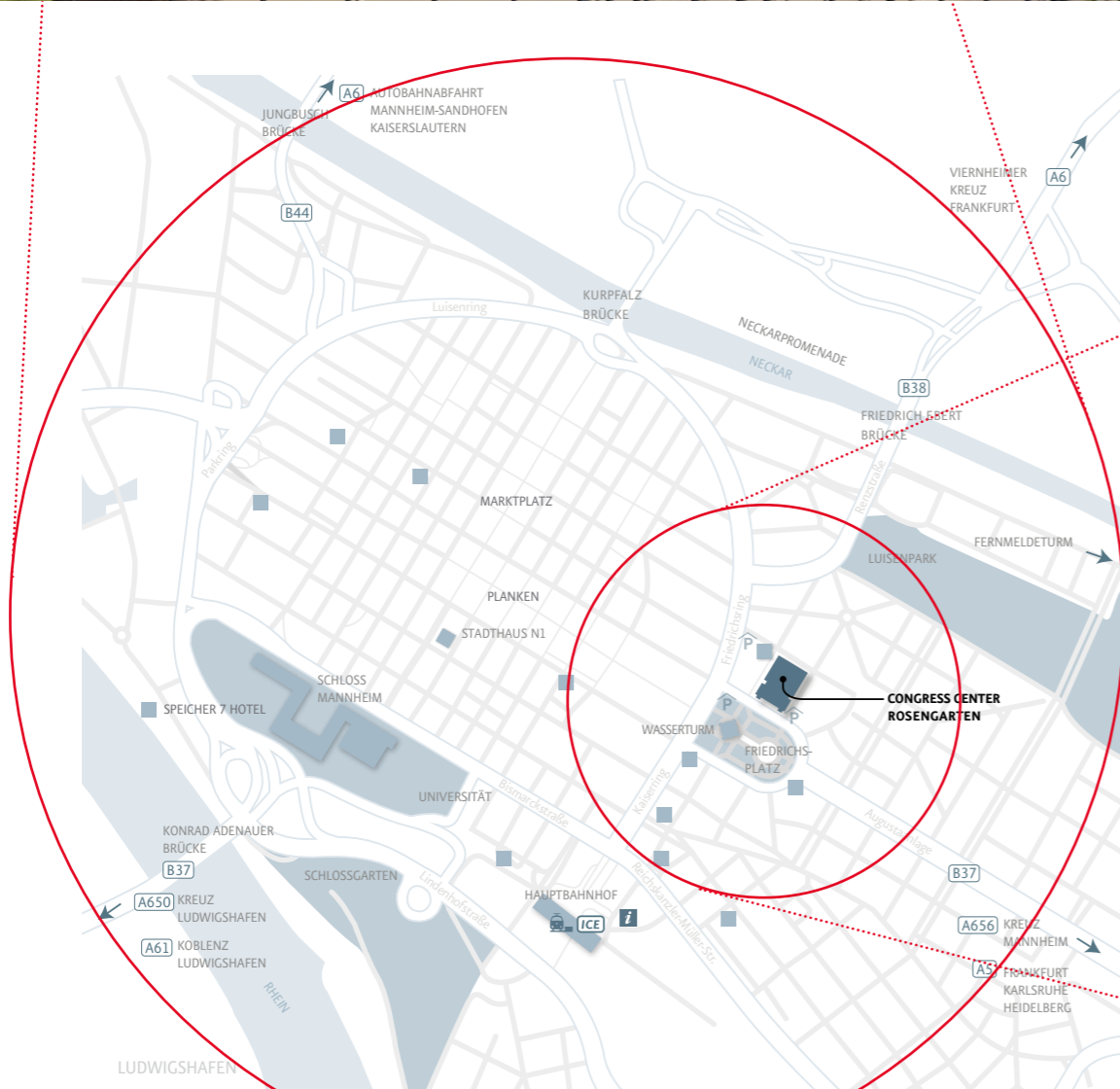
Mannheim ist ein wichtiger Verkehrsknotenpunkt im Netz der Deutschen Bahn. Von Mannheim aus bestehen direkte ICE-Verbindungen nach Basel, Berlin, Düsseldorf, Frankfurt am Main, Flughafen Frankfurt am Main, Freiburg, Hamburg, Köln, München, Paris, Stuttgart und in viele weitere Städte.

Anreise per Flugzeug

Der Flughafen Frankfurt ist über das ICE-Netz (Fahrzeit 30 Minuten) direkt mit Mannheim verbunden. Vom Bahnhof aus erreichen Sie den Rosengarten zu Fuß in 10 Minuten (in Richtung Innenstadt).

Anfahrt s. auch mcon-mannheim.de/kontakt

Von der Autobahn A6, aus Richtung Stuttgart oder Saarbrücken kommend, erreichen Sie den Rosengarten Mannheim wie folgt: Am Autobahnkreuz Mannheim nehmen Sie die Ausfahrt Richtung Mannheim und folgen dem Verlauf der Autobahn 656. In Mannheim angekommen, fahren Sie am Planetarium gerade aus vorbei. Am Ende der Augustaanlage erreichen Sie den Friedrichsplatz mit dem Wahrzeichen Mannheims, dem Wasserturm. Dort befindet sich auch das m:con Congress



2. Loading

Anlieferung

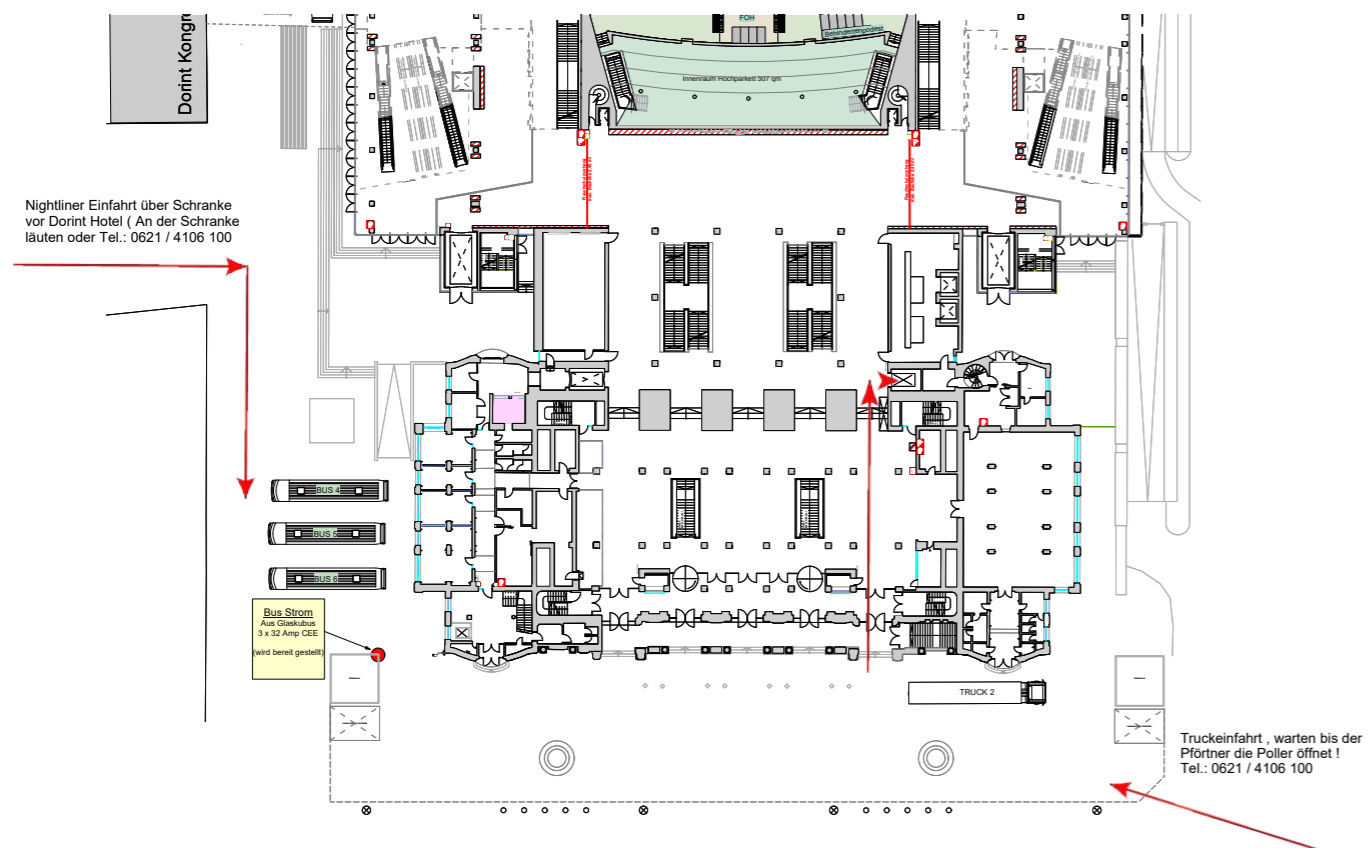
Anfahrt	über Pforte und/oder Ecke Stresemannstraße/Friedrichsring nach Absprache
Ladezeiten	über Pforte: 07 – 22 Uhr, nach 22 Uhr, sowie an Sonn- und Feiertagen sind Ladetätigkeiten ausschließlich über den Vorplatz möglich
Ladeweg	ca. 40m, über Lastenaufzüge
Gabelstapler	für Außenbereiche auf Anfrage möglich

Geräuschemission

Auf Grund unserer zentralen Innenstadtlage in Mannheim bitten wir Sie, bei Be- und Entladungsvorgängen die Motoren der eingesetzten PKWs, LKWs und Busse nicht über das absolut notwendige Maß hinaus laufen zu lassen. Damit möchten wir die Lärm- und Umweltbelastung für die Anwohner auf ein Minimum reduzieren. Wir bedanken uns für Ihr Verständnis und Ihre aktive Mithilfe.

Umweltzone

Durch seine zentrale Innenstadt-Lage befindet sich das Congress Center in der von der Stadt Mannheim festgelegten Umweltzone. Die Anfahrt an unser Haus ist ausschließlich mit einer grünen Umweltplakette möglich.



3. Parken Nightliner/LKW

Parken

Außenbereich	max. 2 LKW / Sattelzüge 3 Busparkplätze (Plätze 4, 5 und 6, oder 7 am Glaskubus Ost)
Tiefgaragen	Busstrom wird je nach Bedarf bereit gestellt Platz für bis zu 1.100 PKW, max. Höhe 1,90 m

Google-Karte mit den Loading- und Parkinfos findet sich *hier*.

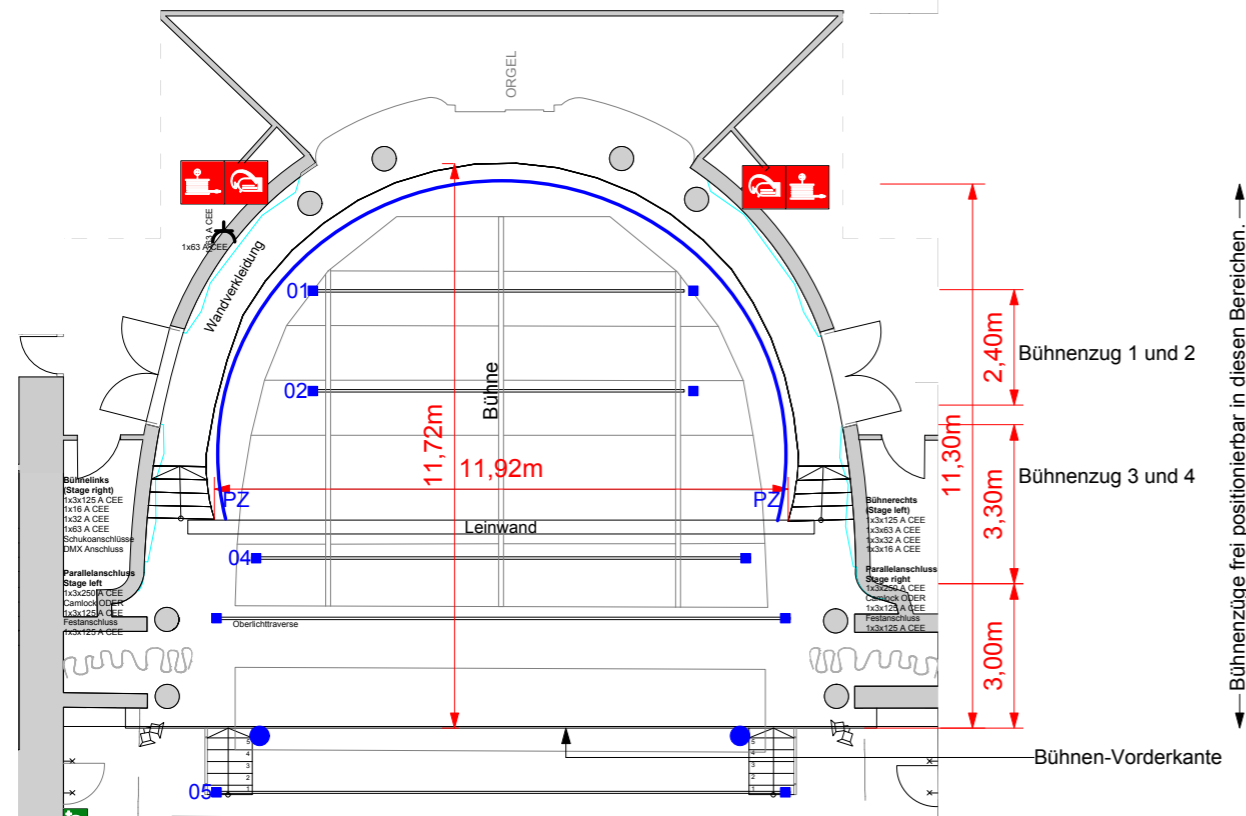
- Load in/ Load out + Busparking
- Individuelle Stile
- Bus Strom
- Bus Strom
- Bus Strom
- Truck 1
- Truck 2
- Truck 3
- Busparkplatz 1
- Busparkplatz 2
- Busparkplatz 3
- Busparkplatz 4
- Busparkplatz 5
- Busparkplatz 6
- Pforte
- Schranke
- Haupteingang
- Eingang West
- Eingang Ost
- Bühneneingang
- Wagenhalle



III. Bühne/Bühnentechnik

4. Bühnenpläne

Bühne mit Hängepunkten

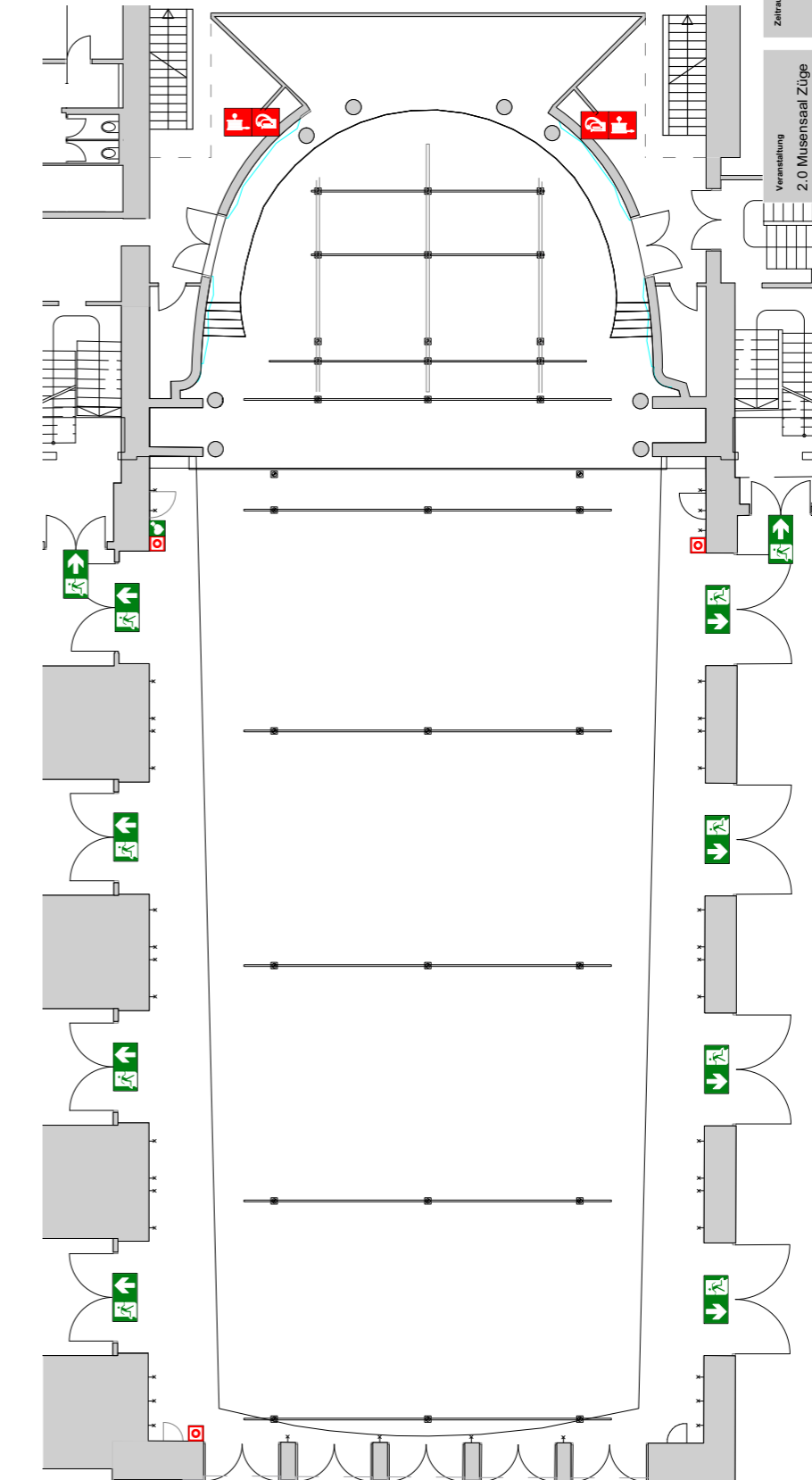


- - Bühnenzug Gesamtlast: 300 kg
- fahrbare Höhe: 950 cm
- Durchmesser Züge/Holme Traverse: 48 mm
- - Hängepunkt
- Bühnenhöhe: 1,10 m
- Oberlichttraverse: DMX-Anschluss, Versätze 6x2 kW, 1x5 kW
- PZ: Panorama-Zug (Rundhorizont aus Leinwandmaterial)

Veranstaltung Musensaal Bühne	Zeitraum von	Zeitraum bis
Planinhalt Congress Center Rosengarten Mannheim Ebene 2	Gezeichnet von Forsthoff	Gezeichnet am 17.12.2014
	Geprüft von	Geprüft am
m:con VISION INTO CONVENTIONS CONGRESS CENTER ROSENGARTEN Rosengartenplatz 2 / D-68161 Mannheim Tel.: +49(0)621 14 06 07 / Fax: +49(0)621 14 06 99321 www.mcon-mannheim.de / info@mcon-mannheim.de	Plangröße A3	Maßstab 1:100
	Druckdatum 15.1.16	

Datei: Musensaal_Bühne_2014.vwx

Seilzüge



Veranstaltung 2.0 Musensaal Züge	Zeitraum von	Zeitraum bis
Planinhalt Congress Center Rosengarten Mannheim Ebene 2	Gezeichnet von Forsthoff	Gezeichnet am 28.07.2016
	Geprüft von	Geprüft am
m:con VISION INTO CONVENTIONS CONGRESS CENTER ROSENGARTEN Rosengartenplatz 2 / D-68161 Mannheim Tel.: +49(0)621 14 06 07 / Fax: +49(0)621 14 06 99321 www.mcon-mannheim.de / info@mcon-mannheim.de	Plangröße A3	Maßstab 1:130
	Druckdatum 28.7.16	

Flächenlast der Seilzüge: je 300 kg
Rohrdurchmesser Laststangen: 48 mm

Bühnenplan mit an die Rundung angepassten Bütec-Podesten

5. Bühnentechnik / -Ausstattung

Bühne

Breite	max. ca. 13 m
Tiefe	11 m
Höhe	1,10 m
Bühnenpodesterie	speziell an die Rundung angepasste, höhenverstellbare Scherenpodeste
Seitenbühne(n)	Keine
Lichte Höhe	9,50 m
Bodenbelastung	500 kg/m ²
Hauptvorhang	vorhanden, motorisiert, stufenlos fahrbar
Eiserner Vorhang	NEIN
Rauchmelder	JA
Bühnenaushang	vorhanden (Gerriets schwarz und blau)
Lichttechnik	1. Z-Brücke 12 x Robert Juliat 200w RGBL Profilscheinwerfer 4 x 600w 6 Farb LED Fresnel Scheinwerfer 2. Z-Brücke 6 x Robert Juliat 2,5kW Profilscheinwerfer 3 x 2kW Fresnel Scheinwerfer weitere Lichttechnik auf Anfrage
Tontechnik	fest installierte d&b Tonanlage; weitere Tontechnik auf Anfrage
Besonderheiten	Bühne verjüngt sich nach hinten (Halbkreis, siehe Plan)

Beschallungsanlage

d&b Tonanlage - Grundbeschallung	bestehend aus Centercluster (9 x Y8 Nahfeld T-10, Delaylautsprecher 10S und Monitoring) Digitales Mischpult Yamaha CL5
----------------------------------	---

Rigging

Aufgrund der besonderen Begebenheiten des Bühnendaches ist Rigging nur nach Rücksprache möglich

Bühnenzüge

5 Prospektzüge (elektrisch) à 300 kg Flächenlast, siehe Plan
1 Panoramazug (elektrisch)

Saalzüge

5 Saalzüge (elektrisch) à 300 kg Flächenlast
2 Kettenzüge à 500 kg

Stromanschlüsse / Position

Bühne links (stage right)	1 x 3 x 125 Amp CEE	1 x 3 x 63 Amp CEE
	1 x 3 x 32 Amp CEE	1 x 3 x 16 Amp CEE
	Schukoanschlüsse	
Bühne rechts (stage left)	1 x 3 x 125 Amp CEE	1 x 3 x 63 Amp CEE
	1 x 3 x 32 Amp CEE	1 x 3 x 16 Amp CEE
	Schukoanschlüsse	
Parallelanschluss stage right	1 x 3 x 250 Amp Camlock ODER	
	1 x 3 x 125 Amp Festanschluss + 1 x 3 x 125A CEE	

Gelenkarbeitsbühne

vorhanden, Preis auf Anfrage

Pyrotechnik / offenes Feuer

nur nach Genehmigung durch die m:con und die zuständige Behörden möglich.

Bitte beachten Sie die [Technischen Richtlinien](#) unter www.mcon-mannheim.de/vorlagen-und-downloads

Bitte beachten Sie, dass [Geräte wie Sparkulars in Mannheim anmeldepflichtig sind](#)

Rauchmelder

vorhanden

Lautstärke Beschränkungen

gemäß der gesetzlichen Vorgaben

Lagerplatz für Leergut

Lagerbereich in Nebenräumen nach vorheriger Absprache möglich

Sonstiges

Weg für das Multicore	Saalmitte oder über Empore
Steuerung für Saallicht	über DMX ansteuerbar
Position für Followspots	Empore links und rechts
Followspots	können bei Bedarf bei m:con angemietet werden

6. Orchestermaterial & Instrumente

Instrumente

- 1 Steinway C-Flügel, Preis auf Anfrage (zzgl. Flügelstimmer)
- 2 Steinway D-Flügel, Preis auf Anfrage (zzgl. Flügelstimmer)
- Walcker Orgel, 58 Register, 3 Manuale, Preis auf Anfrage

Orchestermobiliar

- Notenpulte inkl. Beleuchtung, Preis auf Anfrage
- Orchesterstühle inkl. Bass- und Paukenstuhl, Preis auf Anfrage
- Dirigentenpodest, Dirigentenpult, Preis auf Anfrage



1 Steinway C-227 Konzertflügel

Der Garant für einen gelungenen Konzertabend. Vom zarten Piano bis zum kraftvollen Forte, von der Klarheit des Diskants bis zur tiefen Bassfülle fungiert das Modell C-227 als Mittler zwischen dem Komponisten, dem Interpreten und dem Publikum.

Ausführungen: Poliert: Schwarz
Masse und Gewicht: Länge: 227 cm,
Breite: 155 cm, Gewicht: ca. 400 kg

STEINWAY & SONS Grand Piano C-227

- Seriennummer 465190, Baujahr 1979, Stimmhöhe: 443 hz

2 Steinway D-274 Konzertflügel

Auf über 95 % aller großen Bühnen ist der Konzertflügel D-274 zu Hause, um mit seinem exzellenten Klang das Publikum zu verzaubern. Dieses Modell ist die perfekte Symbiose zwischen liebevoller Handwerkskunst, unverwechselbarem Klangvolumen und einer einzigartigen Spielart, die auch die internationale Pianistengilde zu schätzen weiß.

Ausführungen: Poliert: Schwarz
Masse und Gewicht: Länge: 274 cm,
Breite: 156 cm, Gewicht: ca. 480 kg

STEINWAY & SONS Konzertflügel D-274

- Seriennummer 589287, Baujahr 2010, Stimmhöhe: 443 hz
- Seriennummer 520895, Baujahr 1991, komplett restauriert / überholt 2024, Stimmhöhe: 443 hz

Die Flügel werden grundsätzlich nur in den Stimmungen 443 hz gestimmt. Weitere Stimmungen auf Anfrage.



Walcker Orgel Musensaal

58 Register, 3 Manuale
Erbaut durch F. Walcker, Ludwigsburg,
Baujahr 1950
Restaurierung: 2002/2003 durch:
Werkstätte für Orgelbau Mühleisen GmbH

Zur Zeit nicht bespielbar.

Hauptwerk I C-a⁴		Sesquialter 2-f.	2 2/3'
Bourdon	16'	Zimbel 5-fach	2/3'
Principal	8'	Dulcian	16'
Gemshorn	8'	Oboe	8'
Holzflöte	8'	Trompete	4'
Octave	4'	Tremulant	
Rohrflöte	4'		
Quinte	2 2/3'	Pedal C-f	
Kleinprincipal	2'	Untersatz	32'
Mixtur 4-6-fach	1 1/3'	Principal	16'
Trompete	8'	Subbass	16'
Clarine	4'	Gedecktbas	16'
		Salicetbas	16'
Positiv II C-a⁴		Gedecktbas	8'
Salicional	8'	Salicional	8'
Traversflöte	8'	Octavbas	8'
Quintatön	8'	Choralbas	4'
Principal	4'	Bassflöte	4'
Gemshorn	4'	Feldflöte	2'
Kleingedeckt	4'	Bauernpfeife	1'
Nasard	2 2/3'	Rauschpfeife 5-6f.	2 2/3'
Schwiegel	2'	Posaune	16'
Terz	1 3/5'	Dulzian	16'
Quinte	1 1/3'	Tuba	8'
Siffelöte	1'	Horn	8'
Scharff 5-fach	1'	Trompete	4'
Schalmey	8'	Basstrompete	4'
Tremulant			
		Koppeln	
Schwellwerk III C-a⁴		II/I, III/I, III/II, I/Ped., II/Ped., III/ Ped., Sub III/I, Sub III, Super III/I, Super III/Ped., Super III	
Gedecktpommer	8'		
Hornprincipal	8'		
Spitzflöte	8'		
Gedeckt	8'		
Echogamba	8'		
Unda maris	8'		
Weitprincipal	4'		
Soloflöte	4'		
Blockflöte	2'		
Nachthorn	1'		
		Kombinationen	
		Handregister, 3 feste Kombina- tionen (Tutti, Fortissimo, Forte), 4 freie Kombinationen, 2 freie Pedalkombinationen, Crescen- dowalze, Walze ab, Zungen ab, Pedal ab	

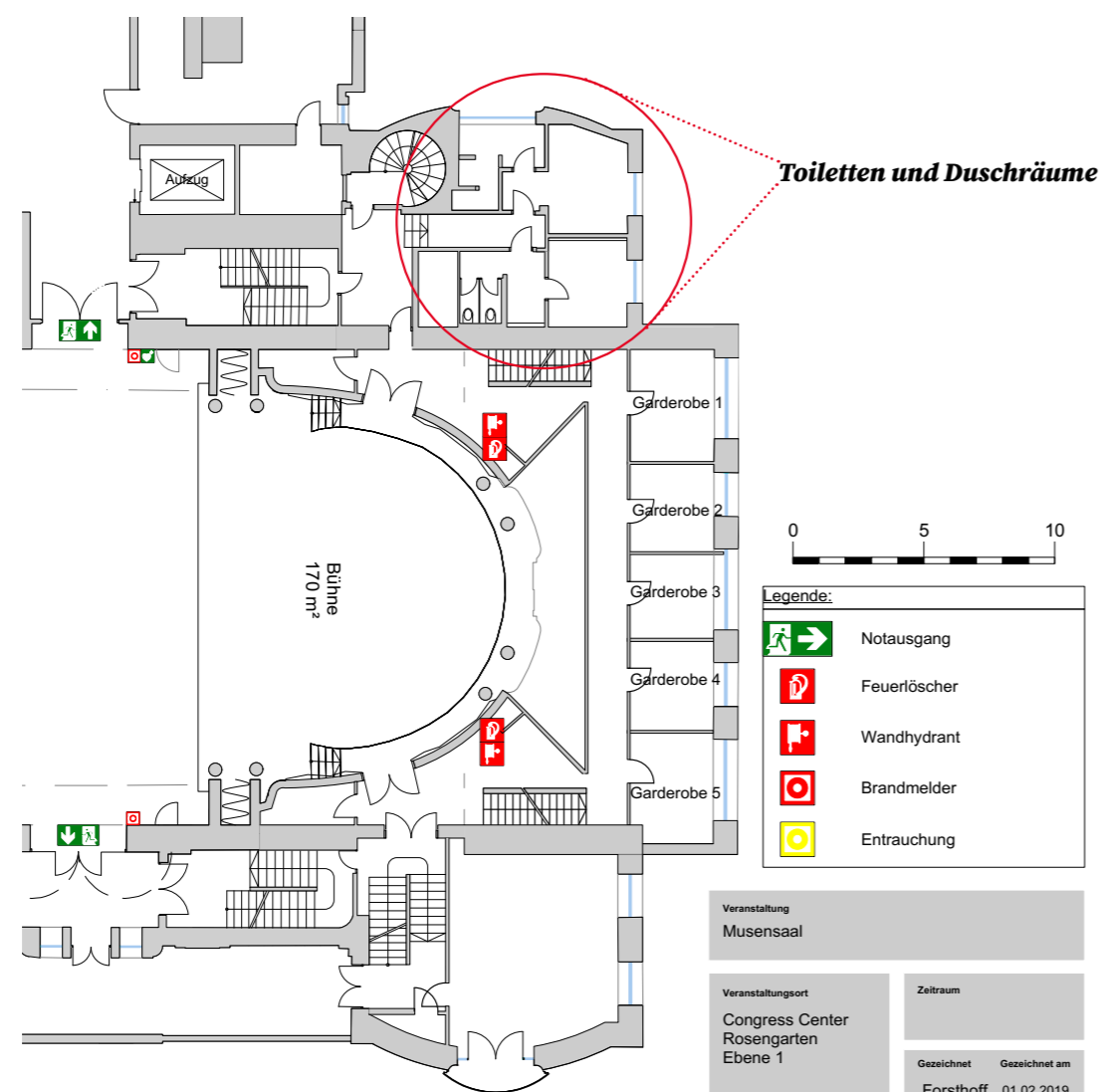


IV. Backstage/Hinterhaus

7. Garderobe/ Räumlichkeiten Backstage

Backstage

Garderoben/Büros	5 Räume in verschiedenen Größen
Duschen	Duschraum in der Nähe verfügbar
Internet	LAN/WLAN
Sonstige Räume	Konferenzräume in der Nähe des Saales vorhanden
Küche	mit E-Herd und 2 Kühlschränke; Küche und Essbereich nicht direkt im Backstagebereich, sondern in Nebenräumen
Kochen mit Gas	NEIN



Veranstaltung Musensaal	
Veranstaltungsort Congress Center Rosengarten Ebene 1	Zeitraum
Gezeichnet Forsthoff	Gezeichnet am 01.02.2019
Teilnehmer	
Plangröße A3	Maßstab 1:200

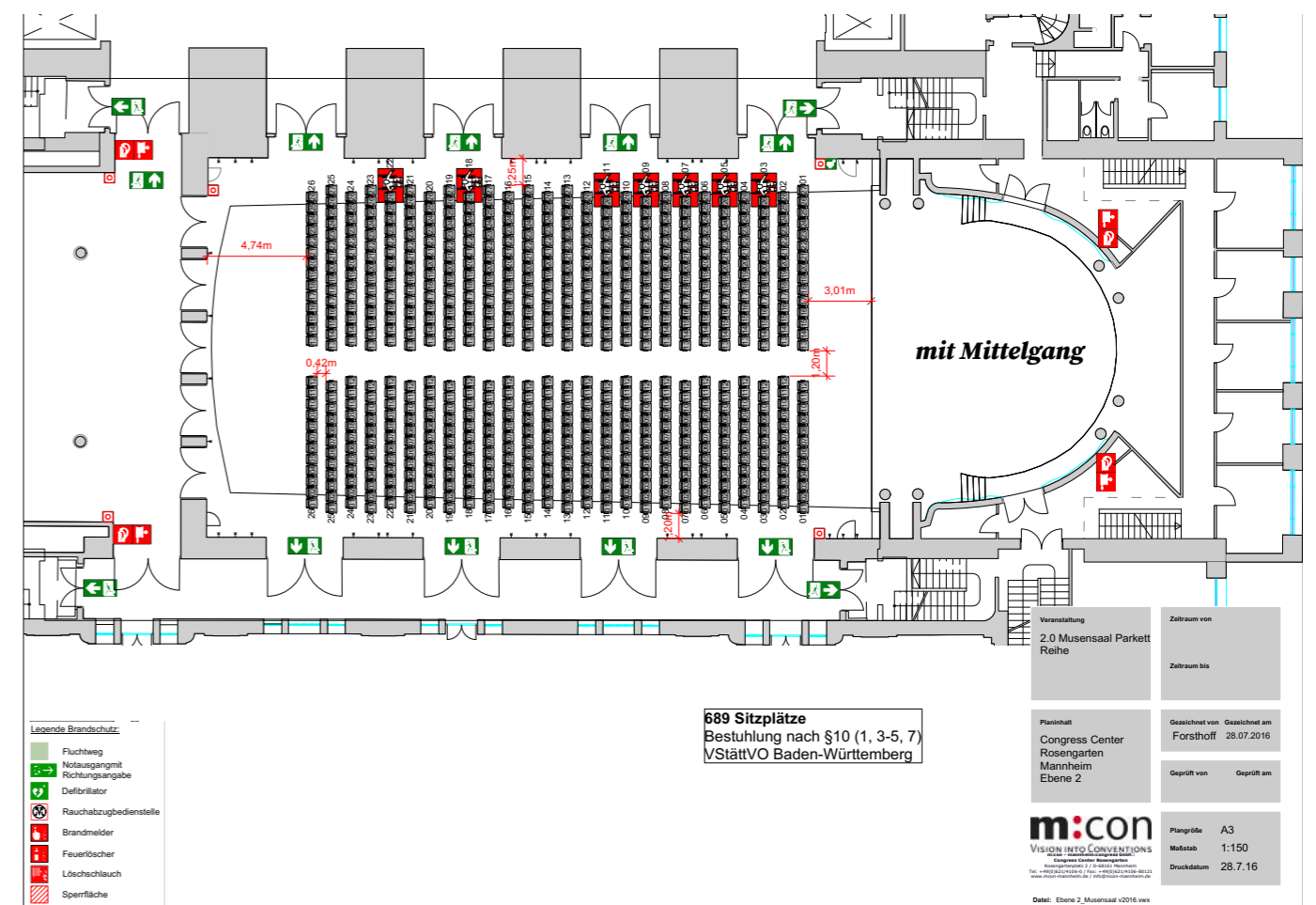
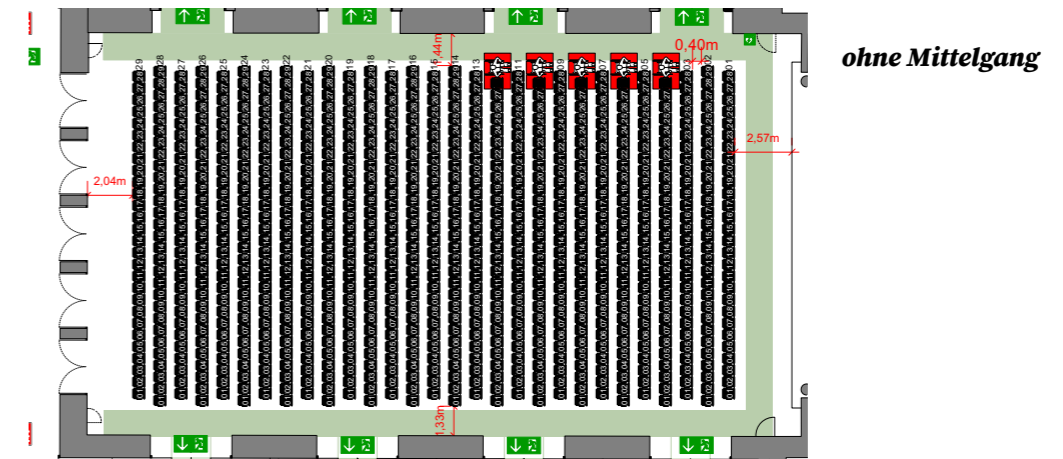
m:con
VISION INTO CONVENTIONS
Rosengartenplatz 2 / D-68161 Mannheim
Tel: +49(0)621 14106-0 / Fax: +49(0)621 14106-80121
www.mcon-mannheim.de / info@mcon-mannheim.de

Date: CADMASTER_Rosengarten_Ebene 1v2017.vwx

V. Vorderhaus

8. Bestuhlungspläne/Saalpläne

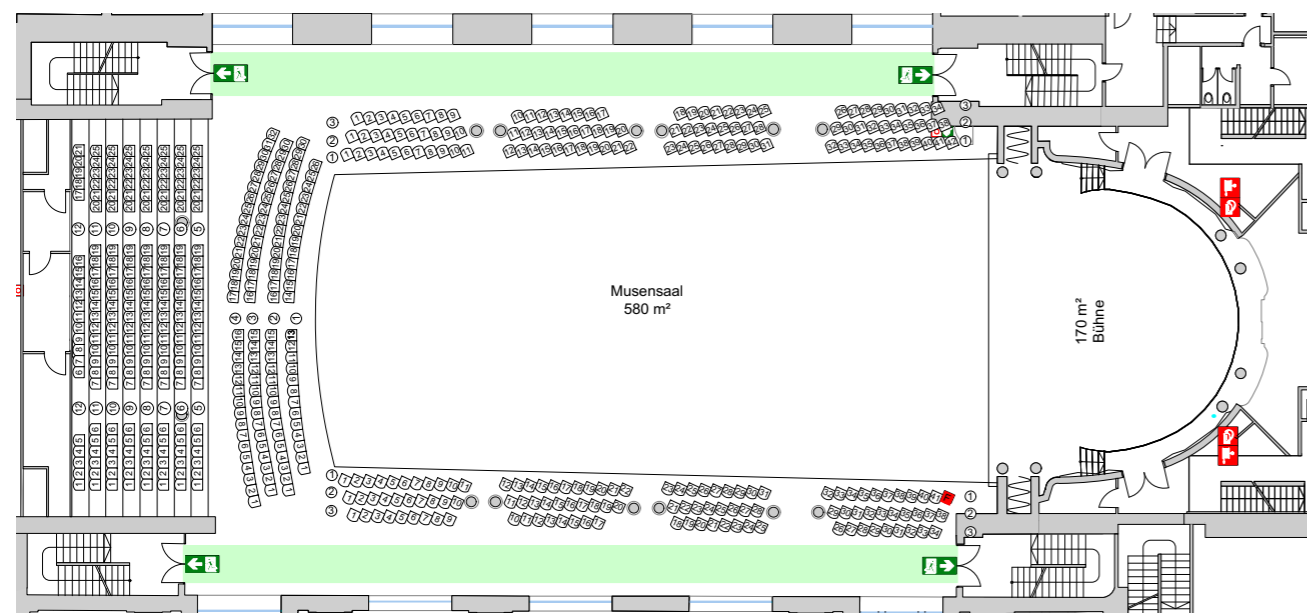
Parkett Reihenbestuhlung



Veranstaltung 2.0 Musensaal Parkett Reihe	Zeitraum von	Zeitraum bis
Planinhalt Congress Center Rosengarten Mannheim Ebene 2	Gezeichnet von Forsthoff	Gezeichnet am 28.07.2016
	Geprüft von	Geprüft am
m:con VISION INTO CONVENTIONS Congress Center Rosengarten Mannheim	Plangröße A3	Maßstab 1:150
	Druckdatum 28.7.16	

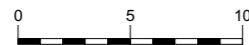
Date: Ebene 2_Musensaal_v2016.vwx

Empore Reihenbestuhlung



Legende:

	Notausgang
	Feuerlöscher
	Wandhydrant
	Brandmelder
	Defibrillator



Musensaal Empore
542 Sitzplätze
Bestuhlung nach §10 (1, 3-5)
VStättVO Baden-Württemberg

Veranstaltung Reihenbestuhlung mit Rollstuhlplätzen Empore Festbestuhlung	
Veranstaltungsort Congress Center Rosengarten Ebene 1 Musensaal	Zeitraum Gezeichnet Gezeichnet am Forsthoff 11.02.2019
Teilnehmer	
Plangröße A3 Maßstab 1:200	
 VISION INTO CONVENTIONS Congress Center Rosengarten 70572 Mannheim Tel: +49(0)621 14100-11 Fax: +49(0)621 14100-1022 www.m:con.de	
Datei: CADMASTER_Rosengarten_Ebene 1u2017.vrx	

9. Merch

Merchandising

Standort in den Foyers nach Absprache
Standgebühr auf Anfrage

10. Ticketing/Kasse

Abendkasse

Standort Raum am Haupteingang

11. Gastronomie

Gastrostandort

Gastronomie nur in den Foyers
Exklusivpächter ist das Dorint Kongresshotel Mannheim

VI. Sonstiges

12. Hausordnung

s. Dokument

13. Technische Richtlinien

s. Dokument

